

遠隔監視捕獲システム TOTTORU 型番：KF-1



ICT を利用していつでもどこでも監視 & 捕獲

ネットワークカメラ・主装置・バッテリーシステムのコンパクト設計で移動→設置は誰でも簡単楽々！



カメラ	Panasonic製 ネットワークカメラ ^{*1} 最大1280×720ピクセル 近赤外線対応 7.2倍電子ズーム 赤外線照明付属 動き感知通報機能 通報先メールアドレス4件設定可能 SDカード録画 (手動、アラーム、自動 静止画・動画録画対応)
トリガー	永電磁ホルダー式 (よりもどし付き) ^{*2}
動物の感知方式	赤外線 (熱) 感知式 (ディレイ機能付き) 感知時間間隔設定可能 (0.1 秒～ 10 分)
通信部	(株)NTTドコモ 4GLTE通信回線使用 ^{*3*4} 日通信量110MB使用可能 超過時速度制限有り ^{*5}
電源部	30Wソーラーパネル 60Ahバッテリー 1台 PWM方式コントローラー 24時間タイマー

^{*1} カメラは屋外設置が可能なパナソニックのネットワークカメラからお選びいただけます。

^{*2} 扉が重い場合はソレノイド式 (蹴り糸を引くタイプ) のトリガー装置をおすすめします。ご契約時にお申し付けください。

^{*3} LTEのサービスエリア外では3GFOMA回線を使っている通信になります。

^{*4} KDDI(株)の4G LTE回線の仕様も可能です。通信モジュールがNTTと異なりますので、ご契約時にお申し付けください。

^{*5} 通信プランは様々な種類がございますので、ご相談ください。

通信部と電源部は樹脂製ストレージに収納し、上部にカメラとソーラーパネルを設置します。

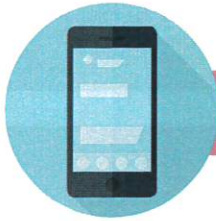
ストレージの転倒防止はお客様にお願いいたします。

監視及びトリガー操作のためのPC、タブレット、スマートフォン、携帯電話などの端末はお客様にてご用意ください。

夜間動物の侵入を通報するために、センサーカメラ (850nmランプ仕様) のご使用をおすすめします。

対象とする動物、わなの種類や地理条件などにより様々なカスタマイズが可能です。ご相談ください。

仕様・外観は予告なく変更する場合がございますのでご了承ください。



外出先からスマホで確認・捕獲



①スマホにメール通知



②スマホからリアルタイム映像を確認



自宅からパソコンで確認・捕獲



①パソコンにメール通知



②パソコンからリアルタイム映像確認



有限会社
協和リクレイム



〒739-1303 広島市安佐北区白木町志路 6503-4
TEL 082-828-0128 FAX 082-828-1222
E-mail : info@rikureimu.ec-net.jp
URL : http://rikureimu.ec-net.jp

実用新案登録商品 各種・捕獲柵・捕獲器・製造販売